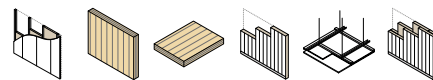


FIRE STRIPE GRAPHITE PRO

FITA CORTA-FOGO PARA TUBOS METÁLICOS ISOLADOS E CABOS ELÉTRICOS



- Perfil fino (4 mm)
- Ideal para aplicações internas de suporte rígido
- Não é necessário remover a cúpula isolante do tubo sobre o qual é aplicado o FIRE STRIPE GRAPHITE PRO

COMPOSIÇÃO

- 1 material intumescente "Firefill" altamente expansivo



CÓDIGOS E DIMENSÕES

CÓDIGO	B [mm]	s [mm]	L [m]	B [in]	s [in]	L [ft]	
FIRESTRIPEP50	50	4	10	2	157.5	32 9 3/4	1

DADOS TÉCNICOS

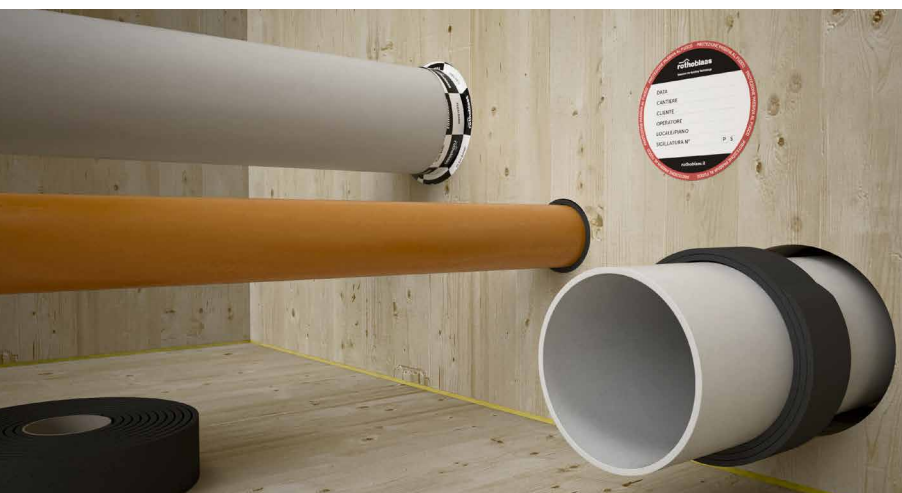
Propriedades	valores	USC units
Expansão livre	> 20:1	-
Temperatura de ativação	180 °C	356 °F
Pressão gerada	10 bar	145 psi
Classe de resistência ao fogo na parede/laje CLT ⁽¹⁾	EI120	-

⁽¹⁾ Norma EN 1366-3. Consulte o manual ou contacte o serviço técnico para obter todas as informações e configurações testadas e atualizações sobre novos testes.

Classificação do resíduo (2014/955/EU): 07 02 13.

INSTRUÇÕES DE COLOCAÇÃO

- 1 Enrolar a bainha à volta da passagem a proteger, verificando as placas de aplicação para determinar o número de enrolamentos necessários.
- 2 Fixar a bainha com fita adesiva (FLEXI BAND) na passagem
- 3 Selar o perímetro com a bainha, assegurando que esta é inserida completamente ao nível do enchimento, utilizando um painel duplo colado e selado com selante acrílico



CAMPOS DE APLICAÇÃO

- feixes de cabos elétricos em tubos corrugados
- tubos multicamada em feixes
- tubos metálicos com isolamento